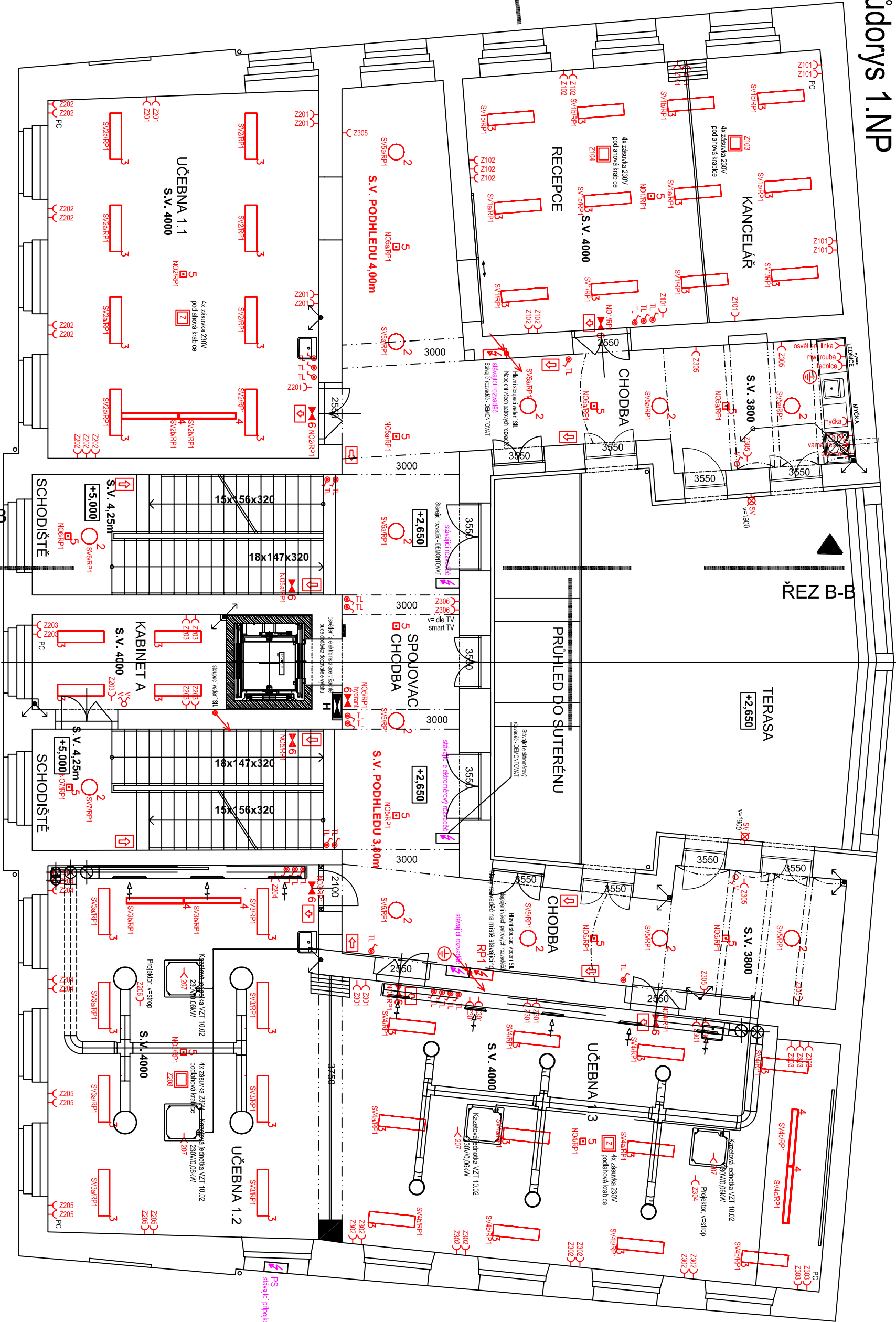


Púdorys 1.NP



⊗	vývod pro svítidlo obecný
⊙	Svítidlo LED 17W/4000K/2850lm, 20W, CR180
○2	Svítidlo LED 37W/4000K/5000lm, CR180
○2	Svítidlo LED 40W/3780lm, CR180
4	Svítidlo LED 39W/3780lm, CR180
5	Nárazové LED svítidlo, 1,3W, 230V, 1h, corridor area
6	Nárazové LED svítidlo 1W/90lm, 230V, 1h, IP44, IK04
6	Ventilátor, 230V
HLAVNÍ STUPOVACÍ VEDEENÍ	
⚡	VÝVOD JEDNOFÁZOVÝ / TRIFÁZOVÝ OBEZNÝ
⚡	ZÁSUJKA 230V / IP44 / 400V
⚡	SPÍNAČOVÉ KOMBINACE
⚡	POHYBOVÉ ČIDLO S DOBĚHEM 10 MINUT
⚡	UZEMNĚNÍ OCHRANĚ
⚡	BEZPEČNOSTNÍ EVAKUAČNÍ ZNAČENÍ
⚡	ROZVADĚČ SILNOPROUDÝ

Chodby a schodiště se dle domluvy generálního projektanta a investora připraví jako bytů CHLUC, při provedení dalších stavebních a budovacích plánů v úpravách, bytů kromě toho dle domluvy jsou pro svítidla použity neobtívané kabely, ostatní kabelové rozvody v chodbách a schodištích budou uloženy do podlahy nebo pod omítkou min. 10mm. Nové rozvody v chodbách budou mlaté požární odolnosti.

Elektronizace v 1.NP a technologie VZT budou napájeny z RP1



Vypracoval : Bc. Tomáš Pieter	Autorizoval: Miroslav Pech	Datum: 04/2022
Investor: Krajské centrum vzdělání a jazyková škola s právem státní jazykové zkoušky, sady 5. května 42, 301 00 Plzeň	Číslo přílohy: EL02	
Akce: Rekonstrukce interiéru budovy sady 5. května 85/42, Plzeň, bezbariérové úpravy		
Objekt: D1.4.D Silnoproudá elektrotechnika		
Stupeň: DPS / dokumentace pro provedení stavby	Měřítko: 1:100	
Obsah: Púdorys 1.NP	Č.	